

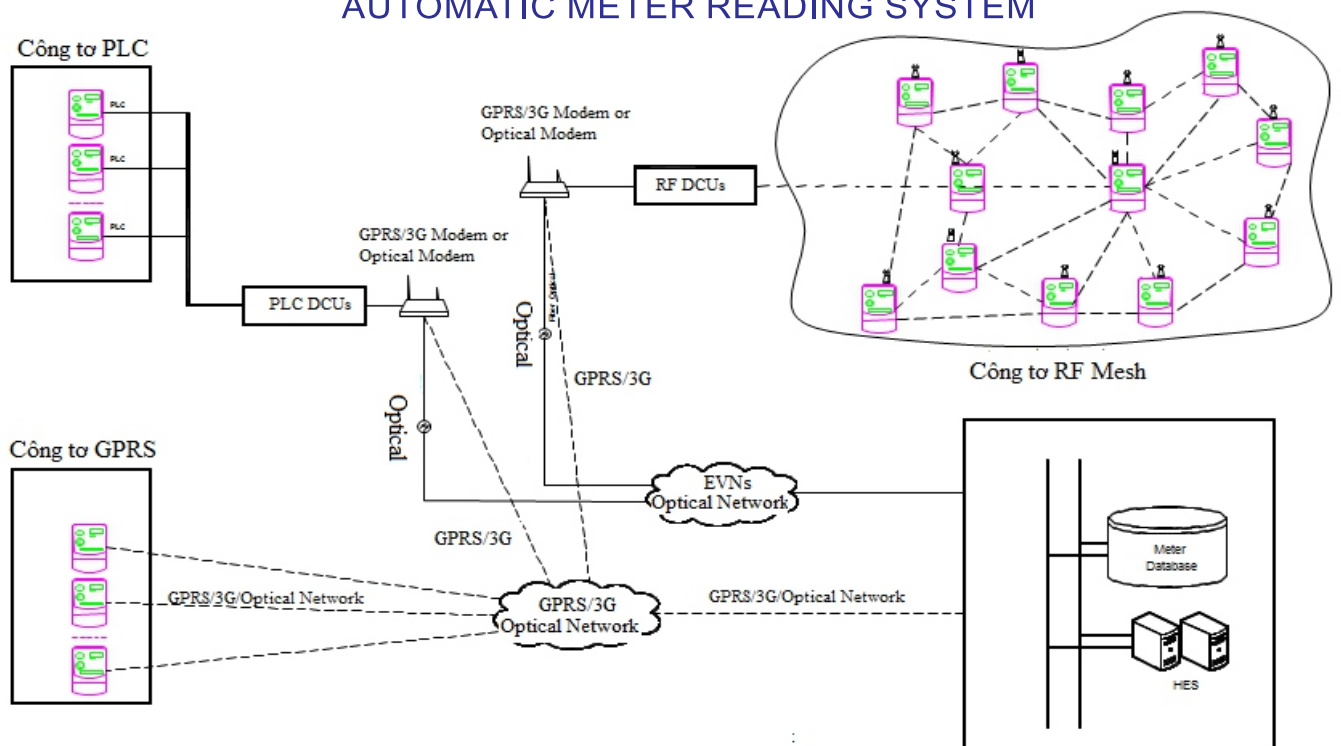
CE-18

CÔNG TƠ ĐIỆN TỬ 1 PHA 2 DÂY
SINGLE PHASE 2-WIRE ELECTRONIC METER



MÔ HÌNH HỆ THỐNG THU THẬP DỮ LIỆU TỰ ĐỘNG

AUTOMATIC METER READING SYSTEM



CE-18

CÔNG TƠ ĐIỆN TỬ 1 PHA 2 DÂY SINGLE PHASE 2-WIRE ELECTRONIC METER

THÔNG SỐ KỸ THUẬT

Điện áp danh định (Un)	220V; 230V	
Dải điện áp hoạt động	0.8Un~1.2Un	
Dòng điện cơ sở (Ib)	5(40)A	10(80)A
Tần số	50Hz ±2.5Hz	
Hằng số công tơ	2000 xung/kWh	1000 xung/kWh
Cấp chính xác	Hữu công Cl.1	
Tiêu chuẩn	IEC 62052-11; IEC 62053-21; IEC 62056-21, 61 TC103/QĐ-EVN; ĐLVN 39:2019; ĐLVN 237:2021	

ĐẶC TRƯNG

- Công tơ 1 pha 2 dây đo hữu công
- 1 biểu giá
- Chốt chỉ số hóa đơn lúc 00h00 hàng ngày
- Đo các thông số điện: Hệ số công suất, V, A, Hz
- Hỗ trợ thu thập dữ liệu tự động theo công nghệ RF-Mesh hoặc PLC
- 2 kênh đo để phát hiện dấu nối sai sơ đồ

LƯU TRỮ VÀ HIỂN THỊ

- Dữ liệu được lưu trên bộ nhớ EEPROM
- Hiển thị mã OBIS
- LED cảnh báo dấu nối sai sơ đồ, ngược chiều công suất

TRUYỀN THÔNG

- Cổng UART: Module RF-Mesh/PLC dùng cho hệ thống thu thập dữ liệu AMR

RF-Mesh: -Tần số trung tâm: 408.925MHz
-Băng thông: 50kHz
-Công suất phát: <100mW

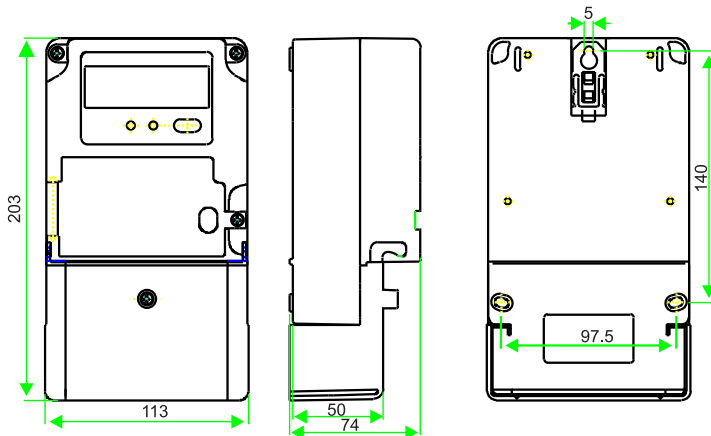
PLC: -Tần số trung tâm: 125kHz hoặc 132kHz hoặc 406kHz

CẤP BẢO VỆ

- Vỏ công tơ: IP 51
- Cấp cách điện: II

KÍCH THƯỚC LẮP ĐẶT VÀ SƠ ĐỒ ĐẦU DÂY

- Kích thước (mm) : L203xW113xH74
- Nhiệt độ làm việc : -25°C đến +70°C
- Độ ẩm: 95%
- Trọng lượng: 0.9kg



Kích thước (Dimensions)

TECHNICAL PARAMETERS

Rate voltage (Un)	220V; 230V	
Operating voltage range	0.8Un~1.2Un	
Base current (Ib)	5(40)A	10(80)A
Frequency	50Hz ±2.5Hz	
Meter constant	2000 imp/kWh	1000 imp/kWh
Class	Active Cl.1	
Standard	IEC 62052-11; IEC 62053-21; IEC 62056-21, 61 TC103/QĐ-EVN; ĐLVN 39:2019; ĐLVN 237:2021	

SPECIFICATIONS

- Single phase 2 wire kWh Meter
- Single Tariff
- Daily billing at 00h00
- Parameter Measuring: Power factor, V, A, Hz
- Support automatic collection follow RF-Mesh or PLC technology
- 2 Channels for Tamper Detection

DATA STORE AND DISPLAYING

- Data in EEPROM Memory
- Displaying with OBIS Code
- LED for Tamp displaying, Reversed Power displaying

COMMUNICATION

- UART port: Support RF-Mesh/PLC module for AMR system

RF-Mesh: -Center frequency: 408.925MHz
-Bandwidth: 50kHz
-Radiation power: <100mW

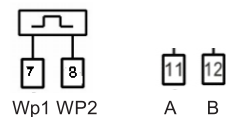
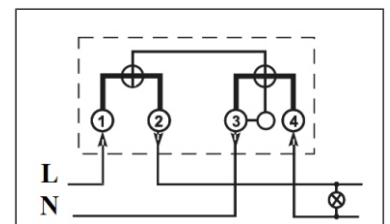
PLC: -Center frequency: 125kHz or 132kHz or 406kHz

PROTECTION

- Casing: IP 51
- Insulation class: II

DIMENSIONS AND CONNECTION DIAGRAMS

- Dimensions(mm) : L203xW113xH74
- Working Temperature: -25°C upto +70°C
- Humidity: 95%
- Weight: 0.9kg



Sơ đồ đầu dây (Connection diagram)



CÔNG TY CỔ PHẦN THIẾT BỊ ĐIỆN GELEX

Tòa nhà GELEX, số 52 Lê Đại Hành, P. Lê Đại Hành, Q. Hai Bà Trưng, Hà Nội, Việt Nam

KCN Đại Đồng - Hoàn Sơn, huyện Tiên Du, tỉnh Bắc Ninh, Việt Nam

(84-24) 3 6331508 (84-24) 3 6331510 www.gelexelectric.vn ge@gelexelectric.vn

GELEX ELECTRIC EQUIPMENT JOINT STOCK COMPANY

GELEX Tower, No.52 Le Dai Hanh Str., Hai Ba Trung Dist., Hanoi, Vietnam

Dai Dong-Hoan Son Industrial Zone, Tien Du, Bac Ninh province, Vietnam

(84-24) 3 6331508 (84-24) 3 6331510 www.gelexelectric.vn ge@gelexelectric.vn